

产品介绍

智能监测仪采用一体化设计，将设备与安装杆高度集成，浑然一体，外壳采用ABS 材质和不锈钢材质配合，外观简洁大方，采取锂亚电池供电方式，为内部数据遥测终端续能，设计防水结构，防护等级可达 IP67。适用于崩塌、滑坡等地面裂缝的变形监测。



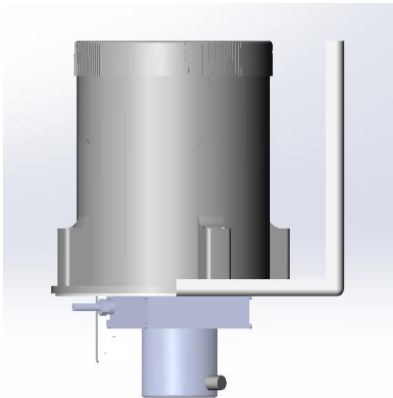
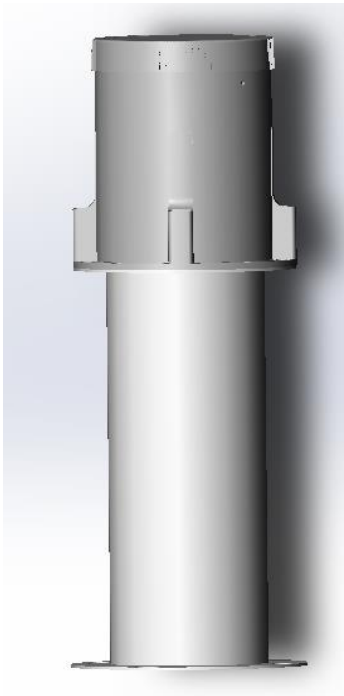
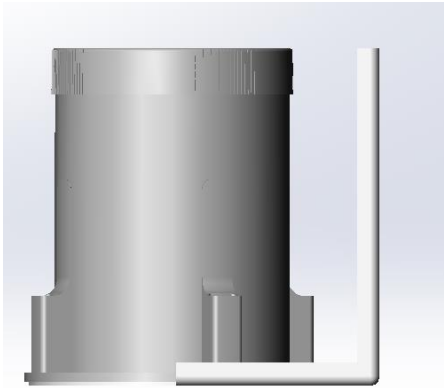
技术参数

- 监测参数：三轴倾角、加速度、震动、拉线位移；
- 量程：倾角 0 - ±180°，加速度 2000mg，震动 0.1Hz~125Hz，位移 0~5m；
- 分辨率：倾角 0.001°，加速 0.01mg，震动 1Hz，位移 0.1mm；

- 测量精度：倾角 0.1°，位移 0.1%FS；
- 拉线测量范围（m）：0~2m；
- 数据类型：位移数据；
- 存储容量：≥128MB；
- 采集方式：阈值触发加密采集；
- 数据展示方式：微信公众号、网页云平台；
- 通信方式：全网通/NB-Lot+LoRa；
- 供电方式：内置锂亚电池（76000mAh）
- 报警方式：微信、短信、语音；
- 防护等级：IP67；
- 工作温度：-20℃~60℃；
- 工作湿度：95%RH；
- 工作时长：3 年

产品使用方法

设备连接方式及安装示意图见下图：



维修服务

异常情况自检：当你认为产品有故障时，请先检查以下情况进行确认：

异常情况	可能原因	应对方法
远程平台长时间收不到采集数据	电源未打开	开启电源
	通信卡欠费	咨询移动客服并续费
	网络信号不佳	避免在信号弱的地方安装

注意：上表中，所列出的故障现象不一定全部是地表裂缝监测仪自身故障，在检查仪器自身故障并排除故障之后还应该检查机房中心站等设备是否存在故障，并一一予以排除解决。以上现象分析后仍无法排除或其他故障，请与我们联系。

售后服务

服务条款：

1. 本产品执行全国三包政策，保修时间一年。三包有效期自开具发票之日计算，三包范围仅限正常使用。
  2. 购机发票作为产品三包凭证。
- 非三包范围：
1. 因用户安装、使用、维护、保管不当造成产品损坏；
  2. 无有效发票或购买证明的，且无法证明属于三包期内的；
  3. 发票与实物不符或涂改的；
  4. 超过三包期的；
  5. 因不可抗力造成损坏的；